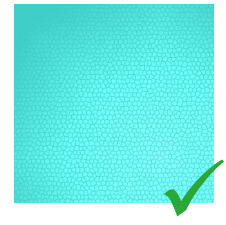
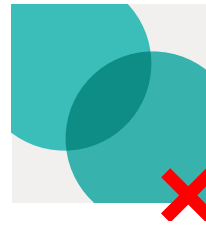
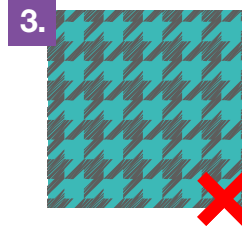
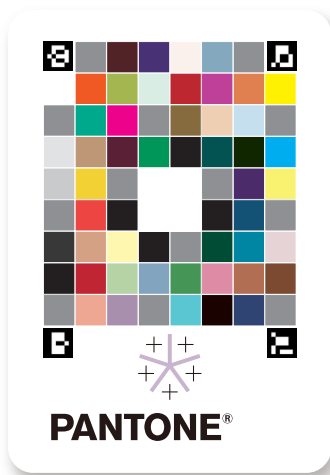
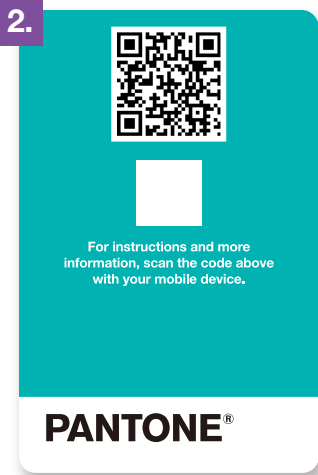




パントン・コネクトと カラー・マッチカードで測色する

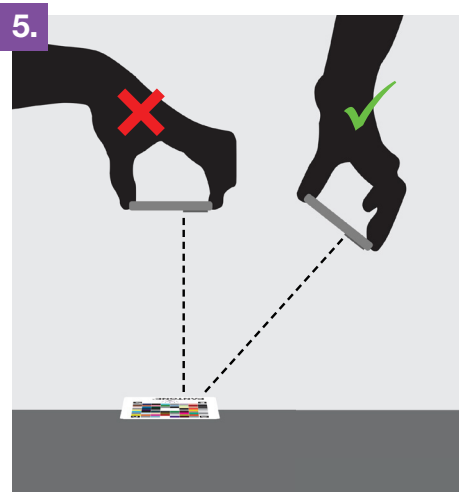
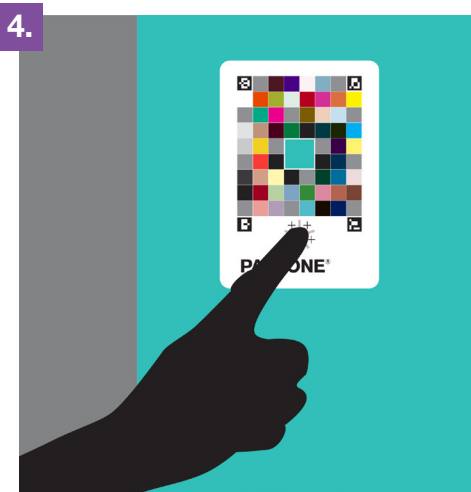
ベストな結果を得るための正しい使用方法と注意点

1. 測定する際には、頭上に照明のない明るい場所を選んでください。



カードを識別するために、最初にカードの裏面に表示されているQRコードをスキャンしてください。チェックマークが表示されればスキャン成功です。次に、測色するためにカードを裏返し、測色する対象物の上に置いてください。

測色の際には、フラットカラー（ペター色）を測るようにしてください。ベストな結果を得るために、多色のパターン、メタリックな表面、透明な素材は避けてください。



垂直な表面を測色の場合は、カードのカラーパッチの下のスターポイントを図のように指で押さえてください。

測色の際には、スマートフォンを図のような角度で右に傾けてください。

測色で読み込みが2回されるまで、スマートフォンを固定して動かさないでください。